

# DONNEES COLLECTEES OU PRODUITES PAR LA PLATEFORME GEOMATIQUE INTELESPACE

Aurelia VASILE et Élise FOVET

MSH Clermont-Ferrand (CNRS/ Univ. Clermont Auvergne)

## BDD Photographies aériennes



### Métadonnées

#### Description générale cliché

Titre  
Mission n°  
N° cliché  
Département  
Commune  
Lieu dit  
X  
Y  
Précision  
Date cliché

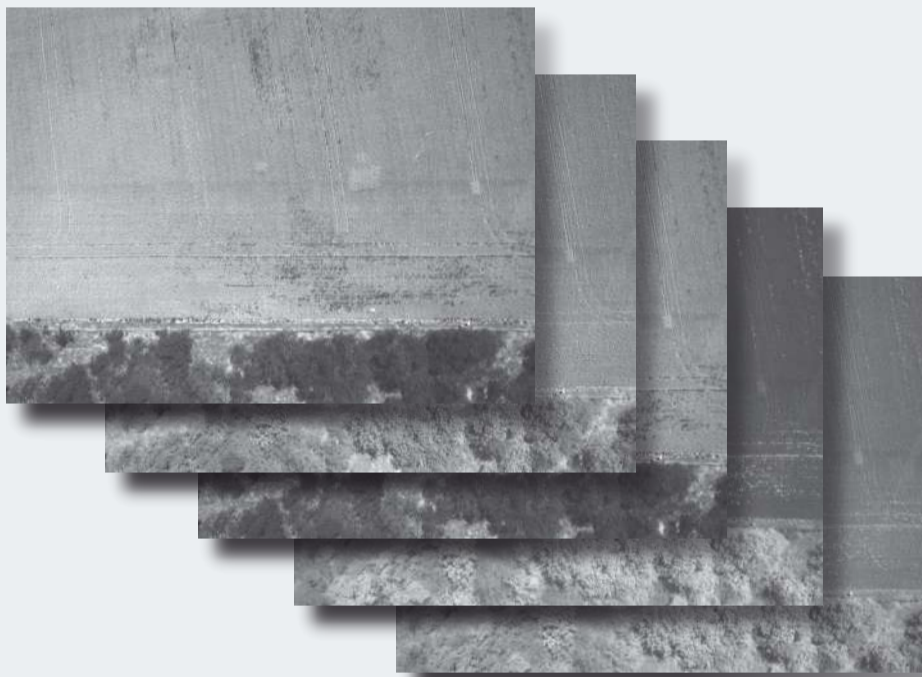
#### Description contenu

Description/commentaire  
Structure archéo  
DescriptionPatriarche  
Interpreta onPatriarche  
PactolDescription  
PeriodeChronologique  
IdentifiantPactolPeriode

#### Contexte et Accès

Auteur  
Licence  
Contributeur  
A déclarer (rapport)

## BDD Imagerie drone



### Métadonnées

#### Description générale

Identifiant  
Département  
Commune  
Secteur étude  
zone vol  
nom du fichier kml associé  
Date  
Heure debut  
Heure fin  
Numéro de vol (du drone)

#### Sortie(s) raster géoreférencé

Image de reflectance  
Indice NDVI  
Image thermique  
MNS (modèle numérique de surface)  
MNT (modèle numérique de terrain)  
Nuage de points  
Format de fichier  
système de coordonnées géographique  
résolution en sortie (cm)

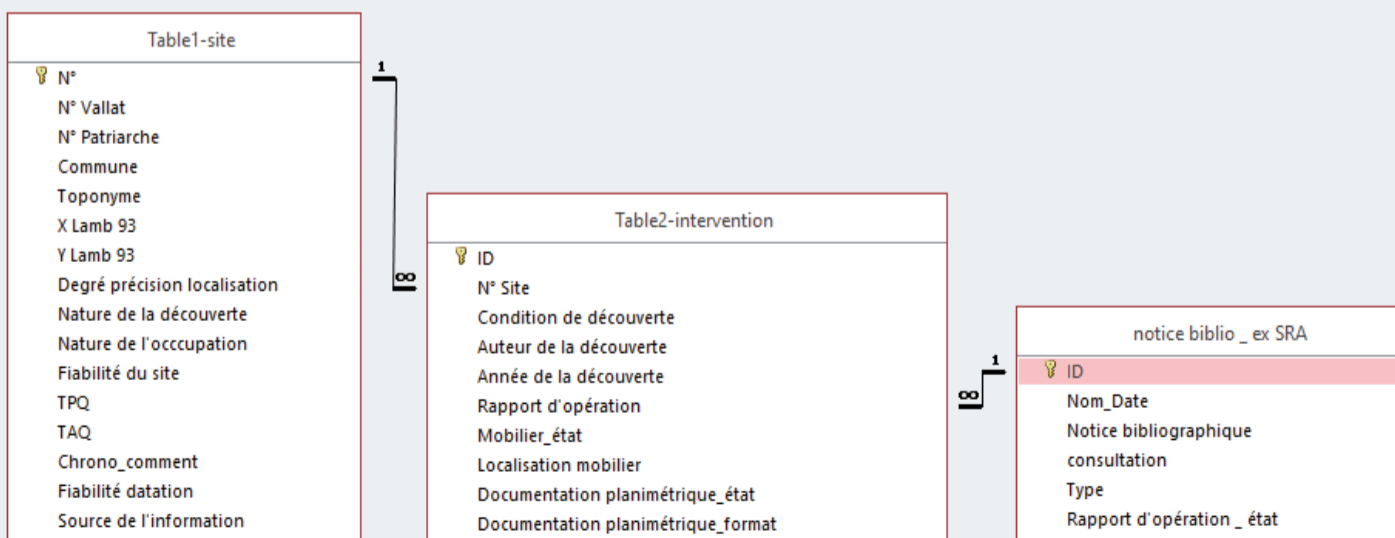
#### Contexte et Accès

Auteur  
Projet  
Contraintes d'accès et d'utilisation

#### Généalogie de la donnée

capteur  
hauteur vol (m)  
recouvrement lateral (%)  
recouvrement frontal (%)  
vitesse (m/s)  
Recalage GCP  
traitement radiométrie  
Commentaires

## BDD Site archéologique



## BDD Mobilier archéologique

### Table mobilier (général)

N°  
Commune  
Nom du site  
Secteur  
NR  
NMI  
Type mobilier  
Matériau  
Objet  
Description  
Photo

### Table mobilier céramique

N°  
Commune  
Nom du site  
Secteur  
NR  
NMI  
Catégorie céramique  
Cuisson  
Fragment  
Vase  
Profil  
Type  
Finition  
Décor  
Diamètre (cm)  
Datation  
Photos  
N° tesson  
Commentaire